

## Anleitung Manner Wanderdose

### InDesign/Idml:

Vorlage öffnen (für ältere InDesign-Versionen nutzen Sie bitte die idml-Datei)

Überfüller/Anschnitt 3 mm

In der „layoutebene“ die Grafik einfügen; sowohl auf Seite 1, als auch „stellungsgleich“ auf Seite 2

**Tipp: Komplettes Design auf Seite 1 auswählen & kopieren**  
(„riller“-Ebene bleibt gesperrt); auf Seite 2 mit Hilfe  
von Menüpunkt „an Originalposition einfügen“ einfügen  
um „Stellungsgleichheit“ zu garantieren

Farbraum CMYK

### PDF-Erstellung

Sobald das gewünschte Design erstellt ist, unter dem Menüpunkt  
„Datei“ – „Exportieren“ anklicken:

Adobe PDF-Vorgabe: PDF/X-1a:2003

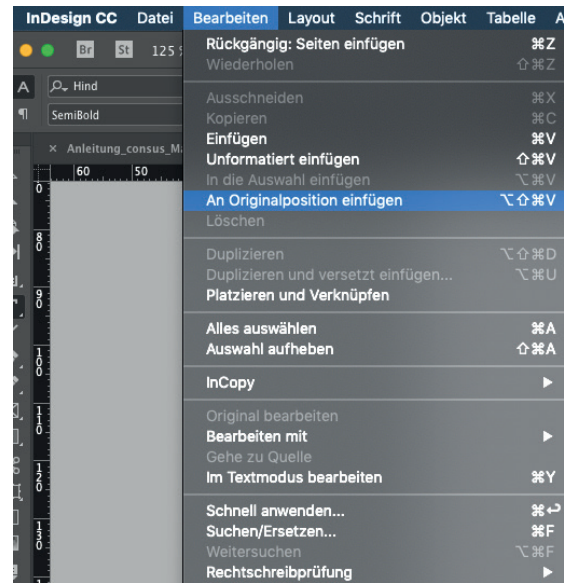
Kompatibilität: Acrobat 4 (PDF 1.3)

Marken und Anschnitt: „alle Druckmarken“ auswählen;  
Versatz: ungefähr 2 mm  
Anschnitt überall 3 mm

Ausgabe: Farbkonvertierung: Keine Farbkonvertierung

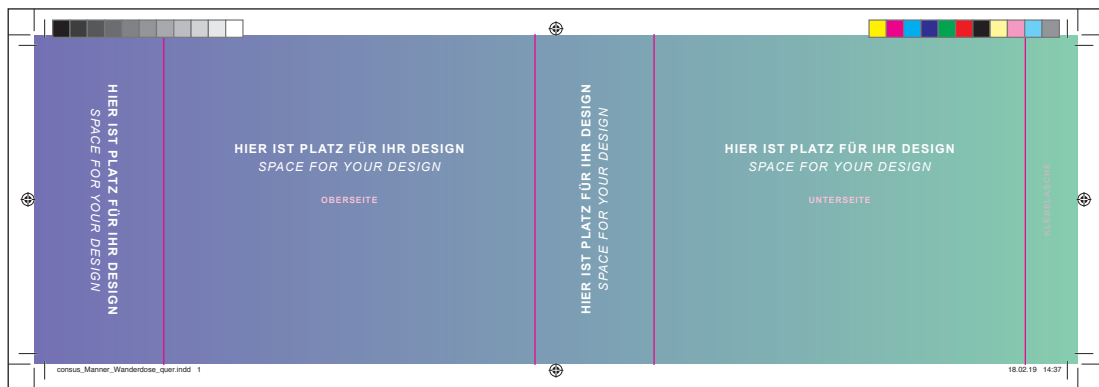
Erweitert: Vorgabe: Hohe Auflösung

**Endergebnis: 2-seitiges Druck-PDF**  
**(Seite 1 mit Rillern, Seite 2 OHNE Riller)**



**BITTE BEACHTEN:** Die rosa Linien (Riller) dienen lediglich zur Veranschaulichung, wo die Banderole gefalzt wird.  
Gedruckt wird NUR die Seite 2 (ohne Linien)!

Seite 1



Seite 2

